

NO

5. Programmering

5.1 Programmeringsmodus

5.1.1 FRA Centralis Indoor RTS VB

- Trykk på knappen PROG på Centralis Indoor RTS VB helt til lysdioden tennes og persiennen gjør en til-og-fra-bevegelse. Centralis Indoor RTS VB er i programmeringsmodus i 2 min.
- Se figur J

5.1.2 FRA en registrert fjernkontroll

- Trykk på knappen PROG på en registrert fjernkontroll helt til persiennen gjør en til-og-fra-bevegelse. Centralis Indoor RTS VB er i programmeringsmodus i 2 min.
- Se figur J

5.2 Legge til og oppheve RTS- og RT-fjernkontroller

5.2.1 RTS-fjernkontroller

- Sett Centralis Indoor RTS VB i programmeringsmodus.
- Trykk på knappen PROG på RTS-fjernkontrollen som skal legges til eller oppheves, helt til persiennen gjør en til-og-fra-bevegelse: RTS-fjernkontrollen er lagt til eller opphevet.
- Se figur J, K, L

5.2.2 Inis RT / Inis RTS fjernkontroll

- Sett Centralis Indoor RTS VB i programmeringsmodus.
- Opprett kontakt mellom feltet PROG og batteriholderen på Inis RT- / Inis RTS-enheten som skal legges til eller oppheves helt til motoren gjør en til-og-fra-bevegelse: Inis RT / Inis RTS er lagt til eller opphevet.
- Se figur J, L

5.3 Opprette flere fjernkontroller eller gruppekontroll

5.3.1 Flere fjernkontroller

- Sett Centralis Indoor RTS VB i programmeringsmodus.
- Legg til den første fjernkontrollen eller fremgangsmåten som er beskrevet i avsnittet «Legge til og oppheve RTS- og RT-fjernkontroller».
- Gjenta disse to operasjonene hver gang du skal legge en ny Centralis Indoor RTS VB til fjernkontrollen.
- Se figur J, K, L

5.3.1 Gruppekontroll

- Sett Centralis Indoor RTS VB i programmeringsmodus.
- Legg den ønskede fjernkontrollen til Centralis Indoor RTS VB eller fremgangsmåten som er beskrevet i avsnittet «Legge til og oppheve RTS- og RT-fjernkontroller».
- Gjenta disse to operasjonene hver gang du skal legge en ny Centralis Indoor RTS VB til fjernkontrollen.
- Se figur J, K, L

5.4 Mellemposisjon

5.4.1 Innstilling

- Høy persiennen til øvre endestopp.
- Trykk på tasten STOP/My.
- Trykk samtidig på tastene OPP og STOP/My: Persiennen går nedover.
- Trykk på tasten STOP/My når persiennen er i riktig høyde.
- Om nødvendig kan persiennens posisjon justeres med Opp- og Ned-tastene.
- Trykk på tasten STOP/My helt til persiennen gjør en til-og-fra-bevegelse: Mellemposisjonen er registrert.
- Se figur M

5.4.2 Endre mellemposisjonen

- Ved endring av mellemposisjonen følger du den samme fremgangsmåten som ved innstilling. Denne prosedyren er beskrevet under avsnittet «Innstilling».
- NB! Persiennen må ikke befinne seg i mellemposisjonen.
- Se figur M

5.5 Justering av lamellene

5.5.1 Innstilling

- Senk persiennen når du skal justere lamellene nedover.
- Trykk på tasten STOP/My.
- Trykk samtidig på tastene OPP og STOP/My: Persiennen beveger seg litt oppover.
- Juster retningen på lamellene ved hjelp av Opp- og Ned-tastene.
- Trykk på tasten STOP/My helt til persiennen gjør en til-og-fra-bevegelse: Justeringen av lamellene er registrert.
- Se figur N

5.5.2 Endre justeringen av lamellene

- Ved endring av lamellenes justering følger du den samme fremgangsmåten som ved innstilling. Denne prosedyren er beskrevet under avsnittet «Innstilling».
- Se figur N

6. Bruk av persiennen

6.1 EU-modus / US-modus

Persiennen kan brukes i to modus. Disse modusene kalles EU-modus og US-modus. I hvert av disse modusene utfører tastene forskjellige handlinger avhengig av hvor lenge de holdes intrykt.

NB! I begge modus vil et trykk på Opp- eller Ned-tasten som varer over seks sekunder, føre til at persiennen går til endestoppet.

► Se figur P

6.2 Med en Inis RT / Inis RTS fjernkontroll

- Trykk på tasten Inis RT / Inis RTS for å sette persiennen i bevegelse: Opp/STOP/Ned/STOP/Opp ...
- Se figur S

7. Feilretting

7.1 Oppheve mellemposisjonen.

- Trykk på tasten STOP/My for å nå mellemposisjonen
- Trykk lenge på tastene STOP/My og Ned: Motoren gjør en til-og-fra-bevegelse; mellemposisjonen er opphevet.
- Se figur P

7.2 Opphevelse av lamellenes justering

- Trykk på tasten STOP/My for å nå justeringen av lamellene som skal oppheves.
- Trykk lenge på tastene STOP/My og Opp: Motoren gjør en til-og-fra-bevegelse; justeringen av lamellen er opphevet.
- Se figur Q

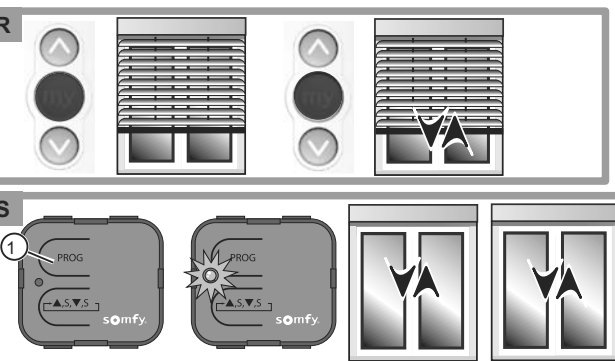
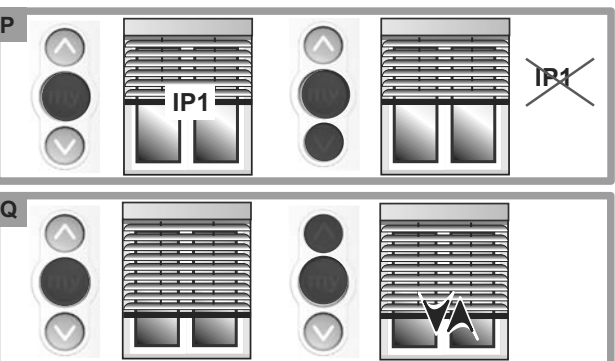
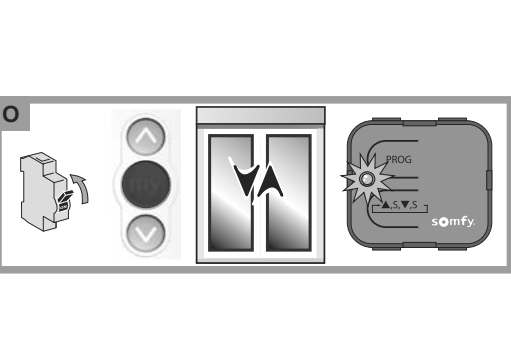
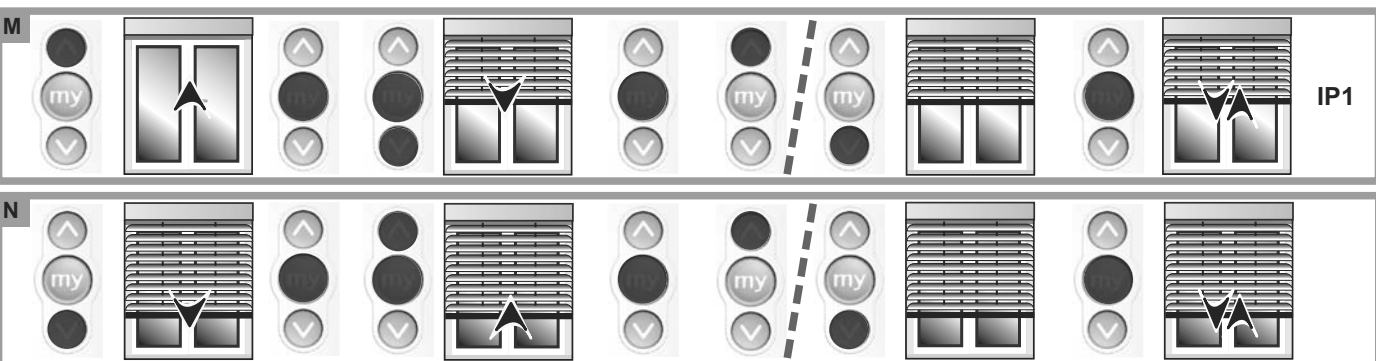
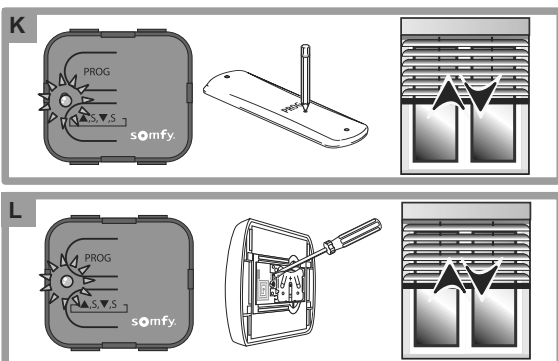
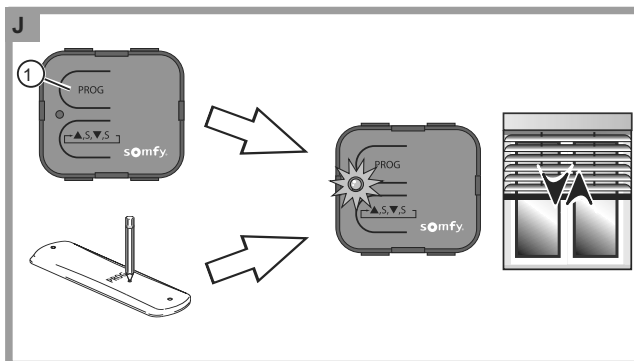
7.3 Oppheve mellemposisjonen og lamellenes justering

- Trykk på tasten STOP/My for å nå mellemposisjonen IP1.
- Trykk lenge på tasten STOP/My: Motoren gjør en til-og-fra-bevegelse; mellemposisjonen og justeringen av lamellene er opphevet.
- Se figur R

7.4 Nullstilling

NB! Nullstilling opphever alle de registrerte fjernkontrollene, mellemposisjonen og justeringen av lamellene. Trykk inn PROG-knappen på Centralis Indoor RTS, og hold den inne:

- Lysdioden tennes, og motoren gjør en kort opp- og ned-bevegelse.
- Etter noen sekunder begynner lysdioden å blinke, og motoren gjør en ny, kort opp- og ned-bevegelse.
- Centralis Indoor RTS er nå nullstilt.
- Se figur S



DA

5. Programmering

5.1 Programmeringsfunksjon

5.1.1 FRA Centralis Indoor RTS VB

- Tryk på knappen PROG på Centralis Indoor RTS VB, indtil LYSDIODEN tænder, og persiennen bevæger sig op og ned: Centralis Indoor RTS VB er i programmeringsfunksjon i 2 min.
- Se figur J

5.1.2 FRA en registreret betjeningsboks

- Tryk på knappen PROG fra en registreret betjeningsboks, indtil persiennen bevæger sig kort op og ned: Centralis Indoor RTS VB er i programmeringsfunksjon i 2 min.
- Se figur J

5.2 Tilføje/Sletning af betjeningsboksene RTS og RT

5.2.1 RTS-betjeningsboks

- Sæt Centralis Indoor RTS VB i programmeringsfunktion.
- Tryk på knappen PROG på RTS-betjeningsboksen, der skal tilføjes eller slettes, indtil persiennen bevæger sig kort op og ned: RTS-betjeningsboksen er blevet tilføjet eller slettet.
- Se figurerne J, K, L

5.2.2 Inis RT / Inis RTS-betjeningsboks

- Sæt Centralis Indoor RTS VB i programmeringsfunktion.
- Skab kontakt mellem fladen PROG og batteriholderen på Inis RT/Inis RTS, der skal tilføjes eller slettes, indtil persiennen bevæges kort op og ned: Inis RT/Inis RTS er blevet tilføjet eller slettet.
- Se figurerne J, L

5.3 Oprette af en multi- eller gruppestyring

5.3.1 Multistyring

- Sæt Centralis Indoor RTS VB i programmeringsfunktion.
- Tilføj den første betjeningsboks ved at følge proceduren, der er beskrevet i afsnittet «Tilføje/Sletning af betjeningsboksene RTS og RT».
- Gentag disse to handlinger ved tilføje af hvert betjeningsboks.
- Pas på: der kan maksimalt registreres 12 betjeningsboks i en Centralis Indoor RTS VB.
- Se figurerne J, K, L

5.3.1 Gruppetstyring

- Sæt Centralis Indoor RTS VB i programmeringsfunktion.
- Tilføj den ønskede betjeningsboks på Centralis Indoor RTS VB ved at følge proceduren, der er beskrevet i afsnittet «Tilføje/Sletning af betjeningsboksene RTS og RT».
- Gentag disse to handlinger for tilføje af hver Centralis Indoor RTS VB til betjeningsboksen.
- Se figurerne J, K, L

5.4 Mellemposition

5.4.1 Justering

- Høj persiennen til øverste endestop.
- Tryk på tasten STOP/My.
- Tryk samtidigt på tastene NED og STOP/My: persiennen sænkes.
- Tryk på tasten STOP/My, når persiennen har nået den rette højde.
- Hvis det er nødvendigt, tilpasses persiennens position med tastene OP og NED.
- Tryk på tasten STOP/My, indtil persiennen kort går op og ned: mellempositionen er indstillet.
- Se figur M

5.4.2 Ændring

- Følg justeringsproceduren, der er beskrevet i afsnittet «Justering» for ændring af mellempositionen.
- Pas på: persiennen må ikke befinde sig i mellempositionen.
- Se figur M

5.5 Lamellernes retning

5.5.1 Justering

- Sænk persiennen for at indstille lamellerne nedad.
- Tryk på tasten STOP/My.
- Tryk samtidigt på tastene OP og STOP/My: persiennen bevæger sig kortvarigt opad.
- Lamellernes retning justeres med tastene OP og NED.
- Tryk på tasten STOP/My, indtil persiennen kort går op og ned: lamellernes retning er indstillet.
- Se figur N

5.5.2 Ændring

- Følg justeringsproceduren, der er beskrevet i afsnittet «Justering» for at ændre positionen af lamellernes retning.
- Se figur N

6. Anvendelse af persienner

6.1 EU funktion / US funktion

Der findes to anvendelsesfunktioner for persiennerne: funktionen kaldet EU og funktionen kaldet US. For hver af disse funktioner er brugen af tasten OP eller NED forskellig, alt efter hvor længe man trykker ned på tasten.

Pas på: Hvad end den valgte funktion er, vil et tryk på mere end 6 sek. på tasten OP eller NED aktivere en bevægelse af persiennen mod endestoppet!

6.1.1 EU funktion

EU funktionen er standardfunktion fra fabrikkens side. I denne funktion er funktionerne for tastene OP og NED følgende:

- lang tryk = op- eller nedrulning af persiennen, og kort tryk = lamelretning.
- Se figur P

6.1.2 US funktion

I US funktionen er funktionen for tastene OP eller NED følgende:

- lang tryk = lamelretning,
- kort tryk = op- eller nedrulning af persiennen.
- Se figur R

6.1.3 Valg af EU funktion eller US funktion

- Sæt strømmen til.
- Tryk på tasten STOP/My i 5 sek.: persiennen kører kort op og ned, anvendelsesfunktionen er ændret:
- EU funktion: LYSDIODEN blinker én gang,
- US funktion: LYSDIODEN blinker to gange.
- Se figur O

6.2 Med en Inis RT/Inis RTS-betjeningsboks

- Tryk på Inis RT/Inis RTS for at sætte persiennen i bevægelse: OP/STOP/NED/STOP/Opp...
- Se figur S

7. Hjælp

7.1 Sletning af mellemposition

- Tryk på knappen STOP/My for at gå til mellempositionen.
- Udfør et langt tryk på tastene STOP/My og NED: motoren udfører en kort opp- og ned bevægelse, og mellempositionen er slettet.
- Se figur P

7.2 Sletning af lamelretningen

- Tryk på tasten STOP/My for at gå til den position for lamelretning, som skal slettes.
- Udfør et langt tryk på tastene STOP/My og OP: motoren udfører en kort opp- og ned bevægelse, og lamelretningen slettes.
- Se figur Q

7.3 Sletning af mellemposition og lamelretning

- Tryk på tasten STOP/My for at nå mellempositionen IP1.
- Udfør et langt tryk på tasten STOP/My: motoren udfører en kort opp- og nedrulning, derefter slettes mellempositionen og lamelretningen.
- Se figur R

7.4 Nullstilling

Pas på: Nullstillingen sletter alle betjeningsbokse, mellempositioner og registrerede lamelretninger.

- Tryk på knappen PROG på Centralis Indoor RTS, og hold den nede:
- LED'en tændes, og motoren foretager en kort op og ned bevægelse
- og efter et par sekunder blinker LED'en, og motoren foretager en til kort op og ned bevægelse
- Centralis Indoor RTS er nulstillet.
- Se figur S

SV

5. Programmering

5.1 Programmeringssätt

5.1.1 FRÅN Centralis Indoor RTS VB

- Tryck på PROG-knappen på Centralis Indoor RTS VB ånda tills LED:n tänds och persiennen rör sig kort upp och ner. Centralis Indoor RTS VB befinner sig i programmeringsläge under 2 min.
- Se figur J

5.1.2 Från en programmerad fjärrkontroll

- Håll in knappen PROG på en programmerad fjärrkontroll tills persiennen rör sig kort upp och ner. Centralis Indoor RTS VB befinner sig i programmeringsläge under 2 min.
- Se figur J

5.2 Tillägg/borttagning av fjärrkontroller RTS och RT

5.2.1 RTS-fjärrkontroll

- Ställ Centralis Indoor RTS VB i programmeringsläge.
- Tryck på PROG-knappen i den RTS-fjärrkontroll som skall läggas till eller tas bort ånda tills persiennen rör sig kort upp och ner: RTS-fjärrkontrollen läggs till eller tas bort.
- Se figurer J, K, L

5.2.2 Inis RT / Inis RTS-fjärrkontroll

- Ställ Centralis Indoor RTS VB i programmeringsläge.
- Upprätta kontakt mellan PROG-området och batterihållaren i den Inis RT / Inis RTS som ska läggas till eller tas bort ånda tills persiennen rör sig kort upp och ner. Inis RT / Inis RTS har lagts till eller tagits bort.
- Se figurer J, L

5.3 Skapande av multipel- eller gruppkommando

5.3.1 Multipelkommando

- Ställ Centralis Indoor RTS VB i programmeringsläge.
- Lägg till den första fjärrkontrollen genom att följa metoden i stycket «Tillägg/borttagning av fjärrkontroller RTS och RT».
- Upprepa dessa två operationer för varje fjärrkontroll. Observera: maximalt 12 fjärrkontroller kan programmeras i en Centralis Indoor RTS VB.
- Se figur J, K, L

5.3.1 Gruppkommando

- Ställ Centralis Indoor RTS VB i programmeringsläge.
- Lägg till den första önskade fjärrkontrollen till Centralis Indoor RTS VB genom att följa metoden i stycket «Tillägg/borttagning av fjärrkontroller RTS och RT».
- Upprepa de här två åtgärderna för att lägga till varje Centralis Indoor RTS VB till fjärrkontrollen.
- Se figur J, K, L

5.4 Mellanläge

5.4.1 Inställning

- Kör upp persiennen till det övre gränsläget.
- Tryck på knappen STOP/My.
- Tryck samtidigt på knapparna Ner och STOP/ My: Persiennen går nedåt.
- Tryck på knappen STOP/My när persiennen står i rätt höjd.
- Vid behov ställer du in persiennens läge med knapparna Upp och Ner.
- Tryck på STOP/My-knappen ånda tills persiennen rör sig kort upp och ner. mellanläget programmeras.
- Se figur M

5.4.2 Justering

- Följ inställningsmetoden i stycket «Inställning» för att justera mellanläget.
- Observera: Persiennen får inte befinna sig i mellanläget.
- Se figur M

5.5 Rikta lamellerna

5.5.1 Inställning

- Hissa ner persiennen för att rikta lamellerna nedåt.
- Tryck på knappen STOP/My.
- Tryck samtidigt på knapparna Upp och STOP/ My: Persiennen rör sig något uppåt.
- Ställ in lamellernas riktning med knapparna Upp och Ner.
- Tryck på STOP/My-knappen ånda tills persiennen rör sig kort upp och ner. Lamellernas riktning är programmerad.
- Se figur N

5.5.2 Justering

- Följ inställningsmetoden i stycket «Inställning» för att justera lamellernas riktning.
- Se figur N

6. Använda persiennen

6.1 EU-/USA-läge

Det finns två användningslägen för persiennen: ett läge som kallas EU och ett som kallas USA. För de här lägena varierar funktionen hos knapparna Upp eller Ner beroende på hur länge knappen hålls in.

Observera: Oavsett vilket läge som valts så leder en tryckning på över 6 s på knappen Upp eller Ner till att persiennen går till ändläget.

6.1.1 EU-läge

EU-läget är inställt som standard. I det här läget är följande funktioner kopplade till knapparna Upp och Ner:

- lång tryckning = upphissning eller sänkning av persiennen
- kort tryckning = riktning av lamellerna.

6.1.2 USA-läge

I USA-läget är följande funktioner kopplade till knapparna Upp och Ner:

- lång tryckning = riktning av lamellerna
- kort tryckning = upphissning eller sänkning av persiennen.
- Se Figur R

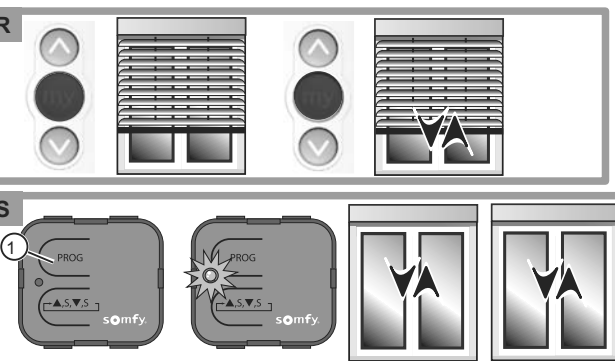
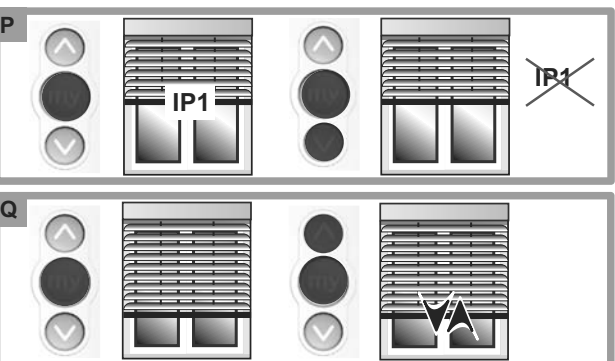
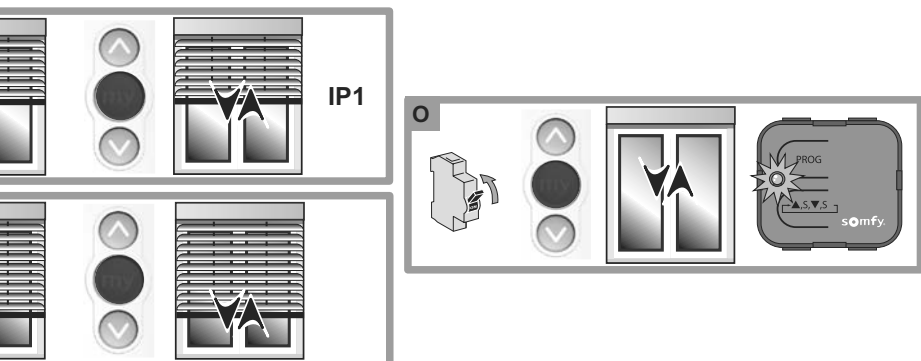
7.3 Borttagning av mellanläget och lamellriktningen

- Tryck på STOP/My-knappen för att nå mellanläget IP1.
- Håll in knappen STOP/My. Persiennen rör sig kort upp och ner och mellanläget och lamellriktningen tas bort.
- Se Figur R

7.4 Nollställning

Observera: Nollställningen tar bort alla registrerade fjärrkontroller, mellanläget och lamellriktningen. Tryck på PROG-knappen på Centralis Indoor RTS och håll in den:

- LED tänds och motorn sätts helt kort igång och stängs av igen
- efter några sekunder blinkar LED och motorn sätts igång och stängs av en andra gång
- Centralis Indoor RTS nollställs.
- Se Figur S



FI

5. Ohjelmointi

5.1 Ohjelmointitila

5.1.1 Centralis Indoor RTS VB -laitteesta

- Paina Centralis Indoor RTS VB -laitteen PROG painiketta, kunnes LED syttyy ja kaihdin menee kerran ylös ja alas: Centralis Indoor RTS VB pysyy ohjelmointitilassa kaksi minuuttia.
- Katso Kuva J

5.1.2 Tallennetusta ohjauspisteestä

- Paina tallennetun ohjauspsteen PROG-painiketta, kunnes kaihdin menee kerran ylös ja alas: Centralis Indoor RTS VB pysyy ohjelmointitilassa 2 min.
- Katso Kuva J

5.2 RTS- ja RT-ohjauspisteiden lisääys ja poisto

5.2.1 RTS-ohjauspiste

- Aseta Centralis Indoor RTS VB ohjelmointitilaan.
- Paina lisättävän tai poistettavan RTS-ohjauspisteen PROG painiketta, kunnes kaihdin menee kerran ylös ja alas: RTS-ohjauspiste on lisätty tai poistettu.
- Katso Kuvat J, K, L

5.2.2 Inis RT / Inis RTS ohjauspiste

- Aseta Centralis Indoor RTS VB ohjelmointitilaan.
- Kytke PROG-painikkeen ja Inis RT / Inis RTS akun telineen välinen yhteys, kunnes moottori tekee yhden meno-paluu-liikkeen: Inis RT / Inis RTS on lisätty tai poistettu.
- Katso Kuvat J, L

5.3 Monikko- tai ryhmäsäädön asettaminen

5.3.1 Monikkosäätö

- Aseta Centralis Indoor RTS VB ohjelmointitilaan.
- Lisää ensimmäinen ohjauspiste kappaleen «RTS- ja RT-ohjauspisteiden lisääys ja poistaminen».
- Toista toimenpiteet jokaiselle lisättävälle ohjauspisteelle.
- Huomio! Centralis Indoor RTS VB -laitteeseen voidaan tallentaa enintään 12 ohjauspistettä.
- Katso kuvat J, K, L

5.3.1 Ryhmäsäätö

- Aseta Centralis Indoor RTS VB ohjelmointitilaan.
- Jisää haluttu ohjauspiste Centralis Indoor RTS VB: hen kappaleen «RTS- ja RT-ohjauspisteiden lisääys ja poisto» mukaisesti.
- Toista toimenpiteet jokaiselle lisättävälle Centralis Indoor RTS VB -ohjauspisteelle.
- Katso Kuva N

5.4 Väliasento

5.4.1 Säätö

- Nosta kaihdin yläasentoon.
- Paina näppäintä SEIS/My.
- Paina samalla näppäimiä Alas ja SEIS/My: kaihdin laskeutuu.
- Paina painiketta SEIS/My, kun kaihdin on sopivalla korkeudella.
- Säädä kaihtimen asentoa tarvittaessa painikkeistä Ylös ja Alas.
- Paina näppäintä SEIS/My, kunnes kaihdin menee kerran ylös ja alas: väliasento on tallennettu.
- Katso Kuva M

5.4.2 Muuttaminen

- Noudata kappaleessa «Säätö» kuvattua säätömenetelyä muuttaaksesi väliasentoa.
- Huomio! Kaihdin ei saa olla väliasennossa.
- Katso Kuva M

5.5 Säleiden suuntaus

5.5.1 Säätö

- Laske kaihdin alas suunnatakseen säleet alaspäin.
- Paina näppäintä SEIS/My.
- Paina samalla näppäimiä Ylös ja SEIS/My: kaihdin siirtyy hetkeksi ylöspäin.
- Säädä kaihtimen säleiden suunta painikkeilla Ylös ja Alas.
- Paina näppäintä SEIS/My, kunnes kaihdin menee kerran ylös ja alas: säleiden suunta on tallennettu.
- Katso Kuva N

5.5.2 Muuttaminen

- Noudata kappaleessa «Säätö» kuvattua säätömenetelyä muuttaaksesi säleiden suuntaa.
- Katso Kuva N

6. Sälekaihtimen käyttö

6.1 Tila EU / Tila USA

Sälekaihtimella on kaksi käyttötilaa: käyttötila EU ja käyttötila USA. Näissä tiloissa painikkeiden Ylös ja Alas toiminta eroaa painamisen kestoista riippuen.

Huomio! Olipa kumpi tahansa tila valittuna, yli 6 s. painallus Ylös- tai Alas-painikkeesta saa kaihtimen siirtymään ääriasentoon!

6.1.1 Tila EU

Tila EU on tehtaalta säädetty tila. Tässä tilassa painikkeisiin Ylös ja Alas liittyy toiminnot ovat:

- pitkä painallus = kaihdin nousee tai laskee,
- Säädä kaihtimen asentoa tarvittaessa painikkeistä Ylös ja Alas.
- Paina näppäintä SEIS/My, kunnes kaihdin menee kerran ylös ja alas: väliasento on tallennettu.
- Katso Kuva M

6.1.2 Tila USA

Tila USA on tehtaalta säädetty tila. Tässä tilassa painikkeisiin Ylös ja Alas liittyy toiminnot ovat:

- pitkä painallus = kaihdin nousee tai laskee,
- lyhyt painallus = säleiden suuntaus.
- Katso Kuva Q

6.2 Inis RT / Inis RTS ohjauspisteen kassa

Paina painiketta Inis RT / Inis RTS käynnistääksesi kaihtimen: Ylös/SEIS/Alas/SEIS/Ylös...

7. Korjaus

7.1 Väliasennon poistaminen

- Paina painiketta SEIS/My saadaksesi väliasennon.
- Paina pitkään painikkeita STOP/My ja Alas: moottori menee ylös ja alas, väliasento on poistettu.
- Katso Kuva P

7.2 Säleiden suuntauksen poisto

- Paina painiketta SEIS/My saadaksesi poistettavan säleiden suuntauksen.
- Paina pitkään painikkeita STOP/My ja Ylös: moottori menee ylös ja alas, säleiden suuntaus on poistettu.
- Katso Kuva Q

7.3 Väliasennon ja säleiden suuntauksen poisto

- Paina painiketta SEIS/My saadaksesi väliasennon IP1.
- Paina pitkään painiketta SEIS/My: moottori menee ylös ja alas, väliasento ja säleiden suuntaus on poistettu.
- Katso Kuva R

7.4 Nollaus

Huomio! Nollaus poistaa kaikki tallennetut ohjauspisteet, väliasennot ja säleiden suuntaukset.

Paina painiketta PROG Centralis Indoor RTS:ssä ja pidä se painettuna:

- LED syttyy ja moottori tekee lyhyen edestakaisen liikkeen
- sitten moottoran sekunnin jälkeen LED vilkkuu ja moottori tekee toisen lyhyen edestakaisen liikkeen
- Centralis Indoor RTS on nollattu.
- Katso Kuva S