



## Situo Mobile io

TR Kurulum uzmanı kılavuzu

EN Installer guide

Ref. 5108653A



HOME MOTION by  
**somfy**

TR- Somfy is bu ürünün, 1999/5/CE Direktifi'nin temel gerekliliklerine ve diğer ilgili hükümlerine uygun olduğunu beyan eder. Uyumluluk beyanına www.somfy.com/ce adresinden ulaşabilirsiniz. Resimler sözleşme açısından bağlayıcı değildir.

EN- Somfy hereby declares that this product conforms to the essential requirements and other relevant provisions of Directive 1999/5/CE. A declaration of conformity is available at www.somfy.com/ce. Images are not contractually binding.

## TR

### A. AÇIN

Panjur yukarı ve aşağı hareket etmezse **B** adımına gidin.

Panjur yanıt vermezse, vericideki herhangi bir düğmeye basın:

- Panjur yanıt verirse, verici zaten programlanmıştır.
- Panjur yanıt vermezse motor sınırları ayarlanmamıştır. Motor kurulum talimatlarına bakın.

### B. İLK VERİCİNİN HAFIZAYA ALINMASI

- [1]. Programlamak istediğiniz vericide yukarı ve aşağı düğmelerine aynı anda basın. Panjur kısa bir yukarı ve aşağı hareketi yapar.(geri bildirim)
- [2]. Verici paneli altındaki programlama düğmesine basın. Panjur bir başka kısa yukarı ve aşağı hareketi yapar. Verici artık programlanmıştır.

### C. VERİCİNİN EKLENMESİ VEYA SİLİNMESİ

- [1]. Kısa bir yukarı ve aşağı hareketi (2 saniye) gerçekleşene kadar mevcut vericinin arkasındaki programlama düğmesine basın.
- [2]. Bir başka kısa yukarı ve aşağı hareketi gerçekleşinceye kadar eklenecek veya silinecek vericinin arkasındaki programlama düğmesine basın. Verici artık programlanmış veya silinmiştir.

## EN

### A. SWITCH ON

If the shutter does a short up & down movement, go to step **B**.

If the shutter does not respond, then press any button on the transmitter:

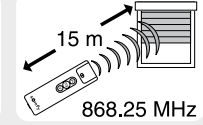
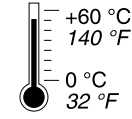
- if the shutter responds, the transmitter is already programmed.
- if the shutter does not respond, the motor limits have not been set. Refer to the motor installation instructions.

### B. MEMORISING THE FIRST TRANSMITTER

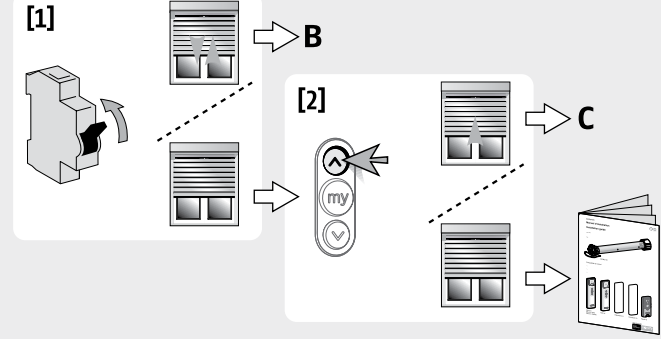
- [1]. Press the up and down buttons together on the transmitter you want to programme. The shutter will do a short up & down movement.
- [2]. Press the programming button under the front plate of the transmitter. The shutter will do another short up & down movement. The transmitter has now been programmed.

### C. ADDING OR DELETING A TRANSMITTER

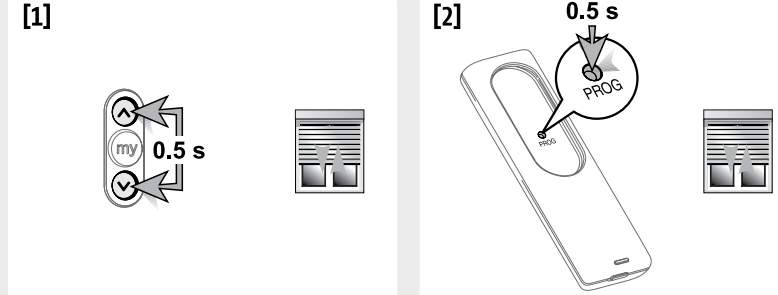
- [1]. Press the programming button on the back of the existing transmitter until you get a short up & down movement (2s).
- [2]. Press the programming button on the back of the transmitter to be added or deleted you get another short up & down movement. The transmitter has now been programmed or deleted.



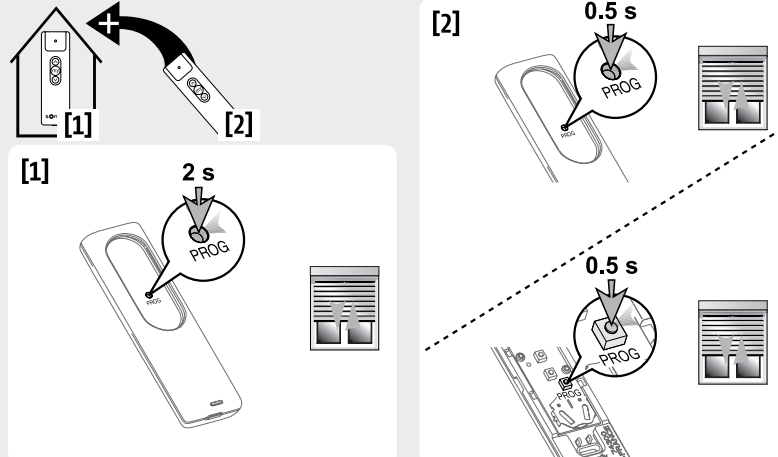
## A



## B



## C



## TR Vericilerin kullanılması

### D. "MY" KONUMUNUN KULLANILMASI

[1]. Panjur hareket etmeyi kestiğinde, "my" düğmesine kısaca basın; panjur sık kullanılan konuma gelecektir.

[2]. Panjur hareket ettiğinde, "my" düğmesine kısaca basın; panjur duracaktır.

### E. "MY" KONUMUNUN AYARLANMASI VEYA DEĞİŞTİRİLMESİ

[1]. Panjuru sık kullanılan (ara) konuma getirin.

[2]. Kısa bir yukarı ve aşağı hareketi (5 saniye) gerçekleşene kadar durdurma "MY" düğmesine basılı kalın. Yeni "my" konumu artık ayarlanmıştır.

### F. "MY" AYARININ SİLİNMESİ

[1]. Panjuru sık kullanılan (ara) konuma getirin.

[2]. Kısa bir yukarı ve aşağı hareketi (5 saniye) gerçekleşene kadar durdurma düğmesine basın. "my" konumu artık ayarlanmıştır.

### G. PİLİN DEĞİŞTİRİLMESİ

Verici düğmelerine basıldığında "düşük pil" gösterge ışıkları yanıyorsa, pilin değiştirilmesi gerekir. Pilin değiştirilmesi sistemin yeniden programlanması gerektiği anlamına gelmez.

Lütfen depolama hücrelerini ve pilleri diğer atıklardan ayırın ve yerel atık toplama tesisiniz aracılığıyla yeniden dönüştürün.

### H. VERİCİNİN MONTE EDİLMESİ

[1]. Verici askısını duvara monte edin.

[2]. Verici askısı kapak levhasını takın.

[3]. Kumandayı montaj parçasında konumlandırın.

## EN Using the transmitters

### D. USING THE "MY" POSITION

[1]. When the shutter has stopped moving, press the "my" button briefly and the shutter will move to the favourite position.

[2]. When the shutter is moving, press the "my" button briefly and the shutter will stop.

### E. SETTING OR CHANGING THE "MY" POSITION

[1]. Move the shutter to your favourite (intermediate) position.

[2]. Press the stop button until you get a short up and down movement (5 s). The new "my" position is now set.

### F. DELETING THE "MY" SETTING

[1]. Move the shutter to your favourite (intermediate) position.

[2]. Press the stop button until you get a short up and down movement (5 s). "my" position is now set.

### G. REPLACING THE BATTERY

If the "low battery" indicator light lights when the transmitter buttons are pressed, the battery requires replacing. Replacing the battery does not mean that the system has to be reprogrammed.

Please separate the storage cells and batteries from other types of waste and recycle them via your local collection facility.

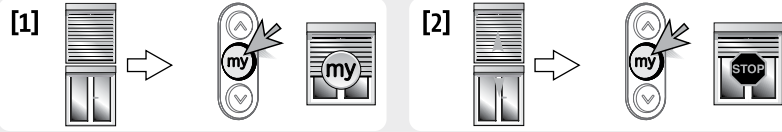
### H. MOUNTING THE TRANSMITTER

[1]. Mount the transmitter holder on the wall.

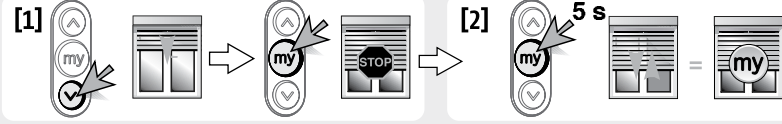
[2]. Fit the transmitter holder cover plate.

[3]. Position the controller on its mount.

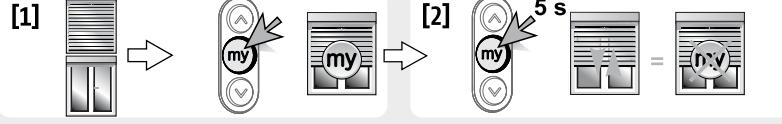
## D



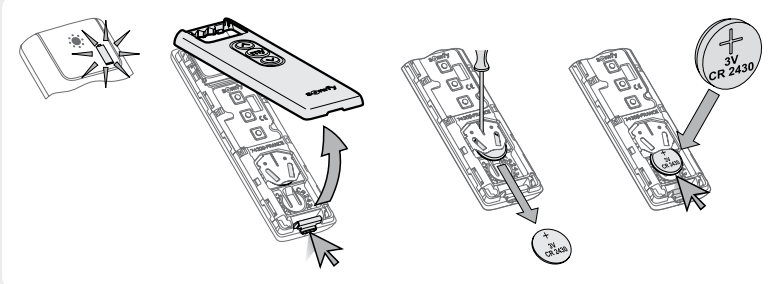
## E



## F



## G



## H



io-homecontrol® provides advanced and secure radio technology that is easy to install, io-homecontrol® labelled products communicate with each other, improving comfort, security and energy savings.

www.io-homecontrol.com

io-homecontrol® gelişmiş ve güvenli radyo teknolojisi ile avantaj sağlar. io-homecontrol® etiketli ürünler birbirleri ile haberleşir,günevlik,enerji tasarrufu ve comfort sağlar.

www.io-homecontrol.com

Argentina: Somfy Argentina  
Tel: +54 11 (0) 4737-3700

Australia: Somfy Pty Ltd  
Tel: +61 (2) 8846 7200

Austria: Somfy GmbH  
Tel: +43 (0) 662 62 53 08 - 0

Belgium: Somfy Belux  
Tel: +32 (0) 2712 0770

Brazil: Somfy Brasil Ltda  
Tel: +55 11 3805 3385

Canada: Somfy LLC  
Tel: +1 (0) 905 366 6446

China: Somfy China Co. Ltd  
Tel: +8621 (0) 6280 9680

Croatia: Somfy Predstavništvo  
Tel: +385 (0) 51 502 840

Cyprus: Somfy Middle East  
Tel: +357 (0) 25 34 55 40

Czech Republic: Somfy spol. s r.o.  
Tel: +420 287 910 076-8

Denmark: Somfy Nordic Danmark  
Tel: +45 65 32 57 93

Export: Somfy Export  
Tel: +33 (0) 4 50 96 70 76

Finland: Somfy Nordic AB Finland  
Tel: +358 (0) 9 571 130 230

France: Somfy France  
Tel: +33 (0) 820 374 374

Germany: Somfy GmbH  
Tel: +49 (0) 7473 9300

Greece: Somfy Hellas S.A.  
Tel: +30 210 6146788

Hong Kong: Somfy Co. Ltd  
Tel: +852 (0) 2523 6339

Hungary: Somfy Kft  
Tel: +36 1 814 15 20

India: Somfy India Pvt. Ltd  
Tel: +91 (11) 4149 9176

Indonesia: Somfy Jakarta  
Representative Office  
Tel: +62 (21) 719 3620

Iran: Somfy Iran  
Tel: +98 217 795 1036

Italy: Somfy Italia s.r.l.  
Tel: +39 024847181

Japan: Somfy KK  
Tel: +81 (0) 45 481 8800

Jordan: Somfy Jordan  
Tel: +962 6 8216 15

Kingdom of Saudi Arabia: Somfy Saudi  
Riyadh  
Tel: +966 1 47 23 000

Kuwait: Somfy Kuwait  
Tel: +965 2 68 88 363

Lebanon: Somfy Lebanon  
Tel: +961 (0) 1 381 224

Malaysia: Somfy Malaysia  
Tel: +60 (0) 3 226 74743

Mexico: Somfy Mexico S de CV  
Tel: +52 659 4777 770

Morocco: Somfy Maroc  
Tel: +212 22445500

Netherlands: Somfy BV  
Tel: +31 (0) 23 35 44 900

Normay: Somfy Nordic Norge  
Tel: +47 41 57 66 39

Poland: Somfy SP Z O.O.  
Tel: +48 (22) 30 05 300

Portugal: Somfy Portugal  
Lisboa  
Tel: +351 228 396 840

Romania: Somfy SRL  
Tel: +40 - (0)368 - 444 081

Russia: Somfy LLC  
Tel: +7 495 761 4772

Serbia: Somfy Predstavništvo  
Tel: 00381 (0)25 84 1510

Singapore: Somfy PTE Ltd  
Tel: +65 (0) 6383 3655

Slovak Republic: Somfy spol. s r.o.  
Tel: +421 337 718 638

South Korea: Somfy JOO  
Tel: +82 (0) 2594 4331

Spain: Somfy Espana SA  
Tel: +34 (0) 934 800 900

Sweden: Somfy Nordic AB  
Tel: +46 (0) 40 16 89 00

Switzerland: Somfy A.G.  
Tel: +41 (0) 44 638 40 30

Syria: Somfy Syria  
Tel: +963 9 6580700

Taiwan: Somfy Development and Taiwan branch  
Tel: +886 (0) 2 6659 8864

Thailand: Bangkok Regional Office  
Tel: +66 (0) 2714 3710

Tunisia: Somfy Tunisia  
Tel: +216 96303603

Turkey: Somfy Turkey Mah.  
Tel: +90 (0) 216 661 30 15

United Arab Emirates: Somfy Gulf  
Tel: +971 (0) 4 98 32 808

United Kingdom: Somfy Limited  
Tel: +44 (0) 113 391 3030

United States: Somfy Systems  
Tel: +1 (0) 609 395 1300